

المشرقية
AL-MASHRIQYA
BY NHC

داما
dama
المشرقية



إحدى مشاريع
ALOMAR
INVESTMENT
العمر للاستثمار





حيث تنمو الحياة

Where life grows



A home that keeps pace with the city's
rhythm and embraces family warmth.

مسكن يواكب نبض المدينة
ويحتضن دفء العائلة

عن NHC
About NHC 04

عن العمر للاستثمار
About Alomar Investment 05

ضمانات ومواصفات المشروع
Project guarantees and specifications 06

مشروع داما المشرقية
Dama Al-Mashriqya Project 01

خدمات ومرافق المشروع
Project Services and Facilities 02

موقع المشروع
Project Location 03

From the heart of Riyadh,
life takes on a new form

من قلب الرياض...
تنبض الحياة بوجه جديد

المشرقية
AL-MASHRIQYA
BY NHC

داما
ama

حين اخترنا أن نطلق مشروعنا في وجهة المشرقية، كان القرار امتداداً
لرؤية تؤمن بأن الرياض ليست مجرد عاصمة، بل مدينة تصنع الغد.

هنا، حيث تتلاقى الحداثة مع الأصالة، أردنا أن تكون « داما المشرقية »
انعكاساً لأسلوب حياة يزدهر بالسكينة في قلب الحيوية.

فيها كل ما يجعل العيش تجربة متكاملة.. مكان يتسع لأحلام اليوم،
ويمتد بأفاق الغد.

When we decided to launch our project in Al-Mashriqya Destination, it was driven by a vision that sees Riyadh not merely as a capital, but as a city that shapes the future.

Here **dama** where modernity meets authenticity,
“ Al-Mashriqya ”, reflects a lifestyle that thrives with serenity amidst vitality, a place that embraces today's dreams and opens to tomorrow's

A home that tells your
story with comfort
and elegance

مَسْكَن يَرُوي
تفاصيل يومك
براحة وأناقة
(صور تخيلية)



في العُمر للاستثمار، تتجاوز رؤيتنا حدود البناء؛ فنحن نعمل على خلق تجربة متكاملة أساسها الجودة والاستدامة، من خلال استثمار فكري وفريقٍ محترفٍ هدفه بناء مشاريع تعكس الثقة وتحقق تطلعات عملائنا.

تسير العُمر للاستثمار بخطى واثقة، مواكبةً عجلة التطور السريع في مختلف المجالات، لتبقى دائماً رائدةً في قطاعها.

At Al-Omar Investment, our vision goes beyond construction. We strive to create a holistic experience built on quality and sustainability, driven by intellectual investment and a professional team dedicated to developing projects that inspire trust and fulfill our clients' aspirations. With steady and confident steps, Al-Omar Investment keeps pace with rapid advancements across diverse fields, ensuring its continued leadership in the sector.

Foundation stone for
a life built on stability

حجر الأساس
لحياة تنبض استقراراً

هنا، في قلب الرياض ووسط وجهة المشرقية النابضة بالحياة، يولد مشروع يجمع بين عصرية التصميم ودفع الانتماء. تتناغم المساحات بتنوعها لتمنح كل أسرة خصوصيتها وراحتها، وتكتمل تفاصيلها بمرافق عصرية تجعل من كل يوم تجربة أكثر سلاسة ورفاهية.

في داما المشرقية، تلتقي المدارس والمساجد والحدائق والمراكز التجارية في نسيج عمراني متكامل، يصنع مجتمعاً حياً يحتفي بالحياة. ليست مجرد فلل تُشيد، بل أسلوب عيش متوازن يجمع العائلة ويحتضن المستقبل.

Here, in the heart of Riyadh's vibrant Al-Mashriqya Destination, emerges a project that blends modern design with a sense of belonging.

Diverse spaces flow harmoniously to offer each family privacy and comfort, complemented by contemporary facilities that make everyday life smoother and more fulfilling.

At **dama** Al-Mashriqya, schools, mosques, parks, and commercial centers unite in an integrated urban fabric to create a lively community that celebrates life.

These are not just villas being built, but a balanced lifestyle that brings families together and embraces the future.



An integrated life that
meets your every need

حياة متكاملة
تُحاكي احتياجاتك

الخدمات والمرافق في داما المشرقية

20 حديقة بمساحة تتجاوز
700,000 متر مربع
20 Green areas covering 700,000 square meters

عدد
19 مسجدًا
19 mosques



عدد 32 مرفقًا
تجاريًا
32 commercial facilities



عدد 1 مركز
صحي
1 health center



عدد 9 مدارس
9 schools



عدد 2 مركز
أمني
2 security centers



Services and Facilities
at Dama Al-Mashriqya

بيوت تنبض بالحياة وتُصمم بروح العصرية

Homes that come alive
with modern spirit





في **داما** المشرقية، تتناغم الفخامة مع البساطة، ويُترجم التصميم العصري تفاصيل الحياة اليومية إلى راحةٍ وجمال. تتنوع المساحات لتُلبي احتياجات الأسر المختلفة، وتُحيط بالفلل مرافق متكاملة تجعل الحياة اليومية أكثر سهولةً ورفاهية. إنها تجربة سكنية لا تكتفي بتوفير مسكنٍ فخّم، بل تمنحك حياةً تنبض بالطمأنينة في قلب العاصمة.

At **ama** Al-Mashriqya, luxury meets simplicity, and contemporary design transforms everyday living into beauty and ease.

The villas come in diverse sizes to meet every family's need, surrounded by integrated facilities that make daily life more comfortable and fulfilling.

It's not just about owning a luxurious home, it's about living a life that beats with peace and confidence in the heart of Riyadh.

In the heart of Riyadh,
every road leads to comfort

في قلب الرياض...
كل الطرق تقود إلى الراحة

المعالم القريبة من داما المشرقية

Nearby Landmarks from
Dama Al-Mashriqya

20 دقيقة

20 minutes

جامعة الأميرة نورة
Princess Nourah
University

18 دقيقة

18 minutes

مطار الملك خالد الدولي
King Khaled
International Airport

بالإضافة إلى أن المشروع يقع على مقربة
من أهم المحاور الرئيسية، مثل :

In addition, the project is located close
to major highways, such as:

طريق الشيخ جابر
Sheikh Jaber Road

طريق الدمام
Dammam Road

طريق خريص
Khurais Road

طريق الملك عبدالله
King Abdullah Road

طريق الدائري
الجنوبي الجديد
New Southern
Ring Road

طريق الدائري
الشرقي
Eastern Ring
Road

خطوط المترو
Metro lines

طريق خالد
بن الوليد
Khalid bin
Al Waleed
Road

A project where you
find everything you need

مشروع تجد فيه
كل ما تحتاجه

نبذة عن مشروع داما المشرقية

يقع مشروع داما المشرقية على مساحة تبلغ 156,546 مترًا مربعًا، ويضم 618 فيلا سكنية بمساحات متنوعة تُلبّي مختلف الاحتياجات. تُقدّم الفلل ضمن ثلاثة نماذج معمارية صُمّمت بعناية لتواكب تطلّعات الأسر نحو المسكن الأول، مع تأمين جميع الخدمات والمرافق الأساسية التي تضمن أسلوب حياةٍ مريحٍ ومتوازن.

About Dama Al-Mashriqya Project

Dama Al Mashriqya project spans an area of 156,546 square meters and includes 618 residential villas of varying sizes to meet a variety of needs. The villas are offered in three carefully designed architectural styles to meet the aspirations of families for their first home, while providing all the essential services and amenities to ensure a comfortable and balanced lifestyle.



الواجهات
نموذج A1

مخططات المشروع

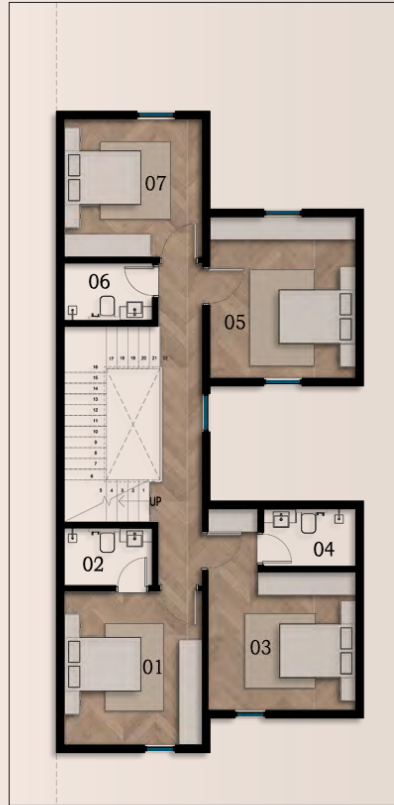
Type

A1

نموذج



مساحة الدور الأرضي | 108.30 م²



مساحة الدور الأول | 104.24 م²



مساحة الدور الثاني | 31.29 م²

الدور الأرضي

- 01 المدخل — 1.75x1.20
- 02 المجلد — 5.25x3.85
- 03 دورة مياه المجلس — 1.60x2.25
- 04 غرفة الطعام — 3.90x3.60
- 05 غرفة المعيشة — 4.20x5.35
- 06 المطبخ المفتوح — 2.25x2.25
- 07 المطبخ الداخلي — 2.45x3.60
- 08 دورة المياه — 1.40x2.10
- 09 موقف السيارات — 6.00x3.60

الدور الأول

- 01 غرفة نوم رئيسية — 4.00x3.60
- 02 دورة مياه رئيسية — 1.50x2.30
- 03 غرفة نوم 01 — 3.60x3.85
- 04 دورة مياه — 1.50x2.40
- 05 غرفة نوم 02 — 3.80x4.20
- 06 دورة مياه — 1.50x2.30
- 07 غرفة نوم 03 — 3.60x3.60

الدور الثاني

- 01 غرفة نوم العاملة — 3.00x2.20
- 02 دورة مياه — 3.00x1.30



الواجهات
نموذج B1

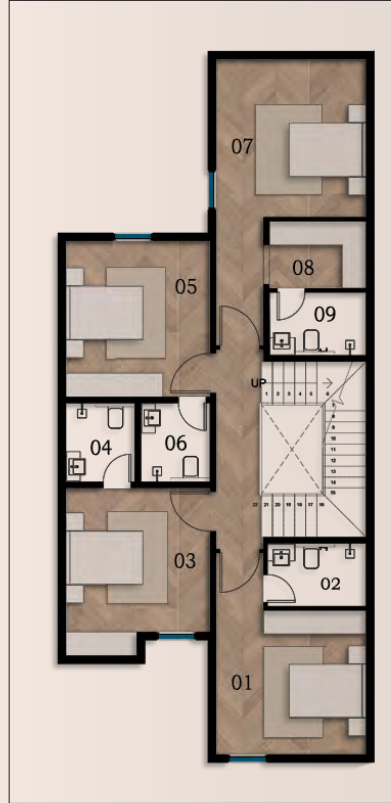
Type

B1

نموذج



مساحة الدور الأرضي | 116.23 م²



مساحة الدور الأول | 112.74 م²



مساحة الدور الثاني | 25.02 م²

الدور الأرضي

- 01 المدخل — 2.00x1.80
- 02 المجلد — 5.10x3.80
- 03 دورة مياه المجلس — 1.30x1.80
- 04 المغاسل — 1.20x1.80
- 05 غرفة الطعام — 2.70x3.70
- 06 غرفة المعيشة — 5.10x5.10
- 07 المطبخ المفتوح — 2.95x2.50
- 08 المطبخ الداخلي — 4.50x3.80
- 09 دورة المياه — 1.30x2.40
- 10 موقف السيارات — 6.30x3.60

الدور الأول

- 01 غرفة نوم — 3.65x3.80
- 02 دورة مياه — 1.60x2.50
- 03 غرفة نوم — 4.25x3.65
- 04 دورة مياه — 2.00x1.75
- 05 غرفة نوم — 3.95x3.65
- 06 دورة مياه — 2.00x1.75
- 07 غرفة نوم رئيسية — 4.00x3.80
- 08 غرفة الملابس — 1.70x2.45
- 09 دورة مياه رئيسية — 1.60x2.45

الدور الثاني

- 01 غرفة نوم العاملة — 2.75x2.40
- 02 دورة مياه — 2.75x1.30



الواجهات
نموذج C1

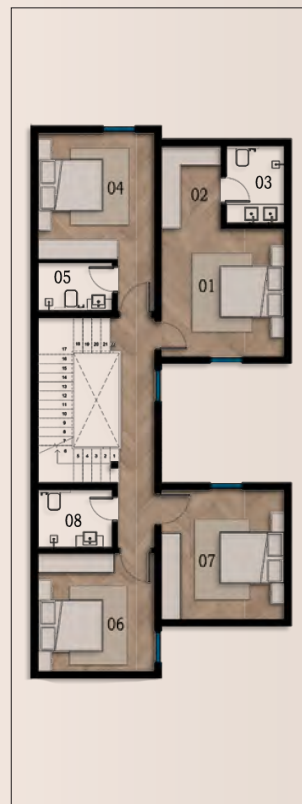
Type

C1

نموذج



مساحة الدور الأرضي | 131.60 م²



مساحة الدور الأول | 109.14 م²



مساحة الدور الثاني | 30.94 م²

الدور الأرضي

- 01 المدخل — 3.60x1.40
- 02 المجلد — 4.00x5.60
- 03 دورة مياه المجلس — 1.80x1.80
- 04 المغاسل — 2.00x1.80
- 05 غرفة المعيشة مع طاولة الطعام — 6.50 x 3.80
- 06 المطبخ الداخلي — 4.40x3.60
- 07 دورة المياه — 2.00x1.80
- 08 ديوانية — 4.40x3.60
- 09 موقف السيارات — 6.00x3.60

الدور الأول

- 01 غرفة نوم رئيسية — 3.95x3.80
- 02 غرفة ملابس — 2.55x1.85
- 03 دورة مياه رئيسية — 2.40x1.80
- 04 غرفة نوم 01 — 3.90x3.60
- 05 دورة مياه 01 — 1.50x2.30
- 06 غرفة نوم 02 — 3.65x3.60
- 07 غرفة نوم 03 — 4.00x3.80
- 08 دورة مياه 02 — 1.80x2.30

الدور الثاني

- 01 غرفة نوم العاملة — 3.00x2.20
- 02 دورة مياه — 3.00x1.30

A new beginning
for a promising future

بداية جديدة
لمستقبل واعد

About NHC

NHC takes pride in creating destinations that inspire a better way of living, today and for generations to come.

We don't just meet quality standards; we go beyond them to set new benchmarks for excellence.

Since 2016, we have been shaping sustainable infrastructure and lively communities that redefine modern living. Our destinations are thoughtfully designed to surround residents and visitors with every element of a seamless lifestyle, where shopping centers, green spaces, and essential amenities are always within reach. Each development enriches everyday life and embraces the diverse rhythms of modern living. At NHC, we are committed to building thriving urban environments where individuals and families can flourish, creating experiences that grow in value and meaning with every passing year.



عن NHC

تفخر NHC بتطويرها وجهات تمنح الجميع حياة أفضل اليوم وغداً. لذلك نحن لا نحقق معايير الجودة المعتادة فحسب، بل نتخطاها إلى مستوى أعلى. منذ عام 2016 انطلقنا في رحلة بناء بنية تحتية مستدامة لضواح تنبض بالحياة وفضاءات عمرانية تعيد صياغة فن عيش الحياة. تحيط وجهاتنا السكان والزوار بمختلف أبعاد الحياة السلسة، وذلك من خلال التخطيط المدروس لمواقع المرافق الهامة على بعد دقائق، كمراكز التسوق والمساحات الخضراء في خطوة لإثراء ملامح الحياة وأنماطها المتنوعة في كل يوم. تحرص NHC في كل ما تبنيه على تنمية ازدهار عمراني ينعم فيه الفرد والعائلات بالرخاء وإحداث نقلة ترتقي بتجربتهم وتقبل بهم على الغد باستثمار ينمي قيمته على مدى الأعوام.

Partnerships Building a Promising Future

Al-Omar Investment takes pride in its partnership with (NHC), committed to developing integrated residential communities that embody our shared vision of enhancing quality of life and providing modern homes that meet the aspirations of Saudi families.

Through this partnership, we strive to achieve the objectives of the Housing Program under Saudi Vision 2030 by delivering exceptional projects built to the highest standards of planning and execution. This reflects Al-Omar's commitment to sustainability, innovation, and shaping an urban future that truly serves the Saudi community.

شراكات تبني مستقبل واعد

تفتخر شركة العُمر للاستثمار بشراكتها مع (NHC)، بهدف تطوير مجتمعات سكنية متكاملة تعكس رؤيتنا المشتركة في رفع جودة الحياة، وتوفير مساكن عصرية تلبي تطلعات الأسرة السعودية.

ومن خلال هذه الشراكة، نعمل معًا على تحقيق مستهدفات برنامج الإسكان ضمن رؤية المملكة 2030، عبر مشاريع نوعية تركز على أعلى المعايير في التخطيط والتنفيذ، وتجسد التزام العُمر بالاستدامة والابتكار وصناعة مستقبل عمراني يليق بالمجتمع السعودي.



حياة تفيض بالقرب والراحة

Life that flows with
ease and connection

Why Al-Omar Investment?

At Al-Omar Investment, we are driven by an ambitious vision inspired by Saudi Arabia's Vision 2030. We place sustainability and quality of life at the heart of every project. For us, real estate development is not just about building; it is about shaping a better future and creating vibrant spaces that meet people's aspirations today and tomorrow.

Modern Designs for a Better Future

Our approach is rooted in innovation and contemporary design, blending beauty with functionality. We deliver integrated projects with modern services and well-thought-out solutions, turning your home into a long-term investment and an exceptional living experience that keeps pace with the future.

لماذا العُمر للاستثمار؟

في العُمر للاستثمار، نطلق من رؤية طموحة تستلهم أهداف رؤية المملكة 2030، ونضع الاستدامة وجودة الحياة في قلب كل مشروع. نؤمن أن التطوير العقاري ليس مجرد بناء، بل هو صناعة مستقبل أفضل ومساحات تنبض بالحياة وتلبي تطلعات الإنسان، اليوم وغداً.

تصاميم عصرية لمستقبل أفضل

نهجنا يركز على الابتكار والتصاميم العصرية التي تجمع بين الجمال والوظيفة، ونقدّم مشاريع متكاملة بخدمات حديثة وحلول مدروسة تجعل من مسكنك استثماراً طويل الأمد، وتجربة سكنية استثنائية تواكب تطلعات المستقبل.

Al-Omar's Investment Presence Everywhere

Al-Omar Investment is dedicated to developing landmark projects across the Kingdom from Riyadh to Tabuk, Jazan, and Khobar, creating integrated urban communities that keep you close to everything.

Trust built with every
project we deliver

ثقة تُبنى
مع كل مشروع نقدمه
(صور تخيلية)

ضمانات تدوم معك

في شركة العُمر للاستثمار، نلتزم بتقديم ضمانات شاملة تغطي جودة البناء، وسلامة المواد، وكفاءة التنفيذ، بما يعكس التزامنا بأعلى المعايير ويضمن استدامة مسكنك لسنوات طويلة.

Guarantees that Last

At Al-Omar Investment, we are committed to providing comprehensive guarantees that cover construction quality, material safety, and execution efficiency, reflecting our dedication to the highest standards and ensuring the sustainability of your home for many years to come.

1

سنة واحدة
year

ضمان الأعمال الكهربائية والسباكة
Electrical and plumbing work
guarantee

10

سنوات
years

ضمان الهيكل الإنشائي
ضمان العزل المائي والحراري
Structural guarantee Water
and thermal insulation guarantee

2

سنتان
years

ضمان الخزانات
Tanks Guarantee

—

ضمان حسب المورد
Supplier's Guarantee

المواد الأخرى
Other Materials



المواصفات الفنية للوحدات السكنية في داما المشرقية

الأعمال الإنشائية

العناصر الخرسانية

كافة الاعمال الخرسانية طبقا للإجهاد المحدد لها ونوعية الخرسانة وتحديد نسبة الاسمنت بالمتر المكعب طبقا للمواصفات الفنية حسب المخططات واصل الصناعة وتعليمات استشاري.

الخرانات الأرضية

تنفيذ خزانات خرسانية أرضية لكل وحدة سكنية طبقا للمواصفات الفنية حسب المخططات واصل الصناعة وتعليمات استشاري.

الجدران الخارجية والجدران الداخلية

الجدران الخارجية (بلوك أسمنتي المعزول حراريا أو الجدران الجاهزة المعزولة) واما الجدران الداخلية (بلوك أسمنتي أو الجدران الجاهزة) والتنفيذ حسب المخططات واصل الصناعة وتعليمات استشاري. لياسة أسمنتية او معجونة جاهزة والتنفيذ حسب المخططات واصل الصناعة وتعليمات استشاري المشروع.

العزل المائي للأساسات

تنفيذ أعمال العزل المائي البيتومين للأساسات والميد ورقاب الأعمدة مع معالجة الفواصل الإنشائية وإنهاء جميع الاختراقات وذلك طبقا للمواصفات الفنية وتعليمات استشاري.

الأعمال المعمارية المدخل

الأرضيات

بورسلان 60x60 سم أو رخام - او ما يعادله بناء على اعتماد استشاري المشروع.
المنشأ: المملكة العربية السعودية أو مستورد أو ما يعادله بنفس الجودة (حسب المواصفات والمقاييس السعودية)

الجدران

دهان بلاستيك - ربع لمعة.
المنشأ: المملكة العربية السعودية أو ما يعادله بنفس الجودة (حسب المواصفات والمقاييس السعودية)

الأسقف

أسقف من تكسيات حسب التصميم أو دهان خارجي حسب التصميم.
المنشأ: المملكة العربية السعودية أو ما يعادله بنفس الجودة (حسب المواصفات والمقاييس السعودية)

غرفة الاستقبال (المجلس)

الأرضيات

بورسلان 60x60 سم -أو ما يعادله بناء على اعتماد استشاري المشروع.
المنشأ: المملكة العربية السعودية أو مستورد أو ما يعادله بنفس الجودة (حسب المواصفات والمقاييس السعودية)

الجدران

دهان بلاستيك - ربع لمعة.
المنشأ: المملكة العربية السعودية أو ما يعادله بنفس الجودة (حسب المواصفات والمقاييس السعودية)

الأسقف

أسقف معلقة من الجبس الكلي مع دهان ابيض
المنشأ: المملكة العربية السعودية أو ما يعادله بنفس الجودة (حسب المواصفات والمقاييس السعودية)

غرفة نوم الخادمة

سيراميك 40x40 سم - أو ما يعادله بناء على اعتماد استشاري المشروع .
المنشأ: المملكة العربية السعودية أو مستورد أو ما يعادله بنفس الجودة (حسب المواصفات والمقاييس السعودية)

الأرضيات

دهان بلاستيك - ربع لمعة.
المنشأ: المملكة العربية السعودية أو ما يعادله بنفس الجودة (حسب المواصفات والمقاييس السعودية)

الجدران

دهان بلاستيك - ربع لمعة.
المنشأ: المملكة العربية السعودية أو ما يعادله بنفس الجودة (حسب المواصفات والمقاييس السعودية)

الأسقف

المطبخ

بورسلان 60x60 سم -- أو ما يعادله بناء على اعتماد استشاري المشروع .
المنشأ: المملكة العربية السعودية أو مستورد أو ما يعادله بنفس الجودة (حسب المواصفات والمقاييس السعودية)

الأرضيات

دهان بلاستيك مقاوم للرطوبة - ربع لمعة.
المنشأ: المملكة العربية السعودية أو ما يعادله بنفس الجودة (حسب المواصفات والمقاييس السعودية)

الجدران

أسقف من الجبس الكلي مقاوم للحريق والرطوبة مع دهان بلاستيك مقاوم للرطوبة - ربع لمعة.
المنشأ: المملكة العربية السعودية أو ما يعادله بنفس الجودة (حسب المواصفات والمقاييس السعودية)

الأسقف

غرفة المعيشة

بورسلان 60x60 سم -أو ما يعادله بناء على اعتماد استشاري المشروع.
المنشأ: المملكة العربية السعودية أو مستورد (حسب المواصفات والمقاييس السعودية)

الأرضيات

دهان بلاستيك - ربع لمعة.
المنشأ: المملكة العربية السعودية أو ما يعادله بنفس الجودة (حسب المواصفات والمقاييس السعودية)

الجدران

أسقف معلقة من الجبس الكلي مع دهان ابيض
المنشأ: المملكة العربية السعودية أو ما يعادله بنفس الجودة (حسب المواصفات والمقاييس السعودية)

الأسقف

غرفة النوم

بورسلان 60x60 سم -أو ما يعادله بناء على اعتماد استشاري المشروع.
المنشأ: المملكة العربية السعودية أو مستورد أو ما يعادله بنفس الجودة (حسب المواصفات والمقاييس السعودية)

الأرضيات

دهان بلاستيك - ربع لمعة
المنشأ: المملكة العربية السعودية أو ما يعادله بنفس الجودة (حسب المواصفات والمقاييس السعودية)

الجدران

أسقف معلقة من الجبس الجزئي مع دهان ابيض
المنشأ: المملكة العربية السعودية أو ما يعادله بنفس الجودة (حسب المواصفات والمقاييس السعودية)

الأسقف

الحمّامات للمجلس

الأرضيات

العزل المائي للأرضيات مكون من طبقة واحدة من مادة البولي فيلم أسود أو ما يماثلها من العزل البيتومين.
بورسلان 60x60 سم - أو ما يعادله بناء على اعتماد استشاري المشروع.
المنشأ: المملكة العربية السعودية أو مستورد أو ما يعادله بنفس الجودة (حسب المواصفات والمقاييس السعودية)

الجدران

دهان بلاستيك مقاوم للرطوبة - ربع لمعة أو بورسلان 60x60 سم أو ما يعادله بناء على اعتماد استشاري المشروع.
المنشأ: المملكة العربية السعودية أو ما يعادله بنفس الجودة (حسب المواصفات والمقاييس السعودية)

الأسقف

أسقف من الجبس الكلي مقاوم للرطوبة مع دهان بلاستيك مقاوم للرطوبة - ربع لمعة.
المنشأ: المملكة العربية السعودية أو ما يعادله بنفس الجودة (حسب المواصفات والمقاييس السعودية)

الأدوات الصحية

الأدوات الصحية وإكسسواراتها كاملة على أن يكون كرسي مرحاض معلق مع الملحقات مخفية وحوض غسيل أيدي رخام بما يناسب التصميم وتكون التركيبات الصحية شاملة الخلاطات ستانلس ستيل حار وبارد وكل ما يلزم للتشغيل.
المنشأ: المملكة العربية السعودية أو مستورد أو ما يعادله بنفس الجودة (حسب المواصفات والمقاييس السعودية)

الحمّامات للغرف

الأرضيات

العزل المائي للأرضيات مكون من طبقة واحدة من مادة البولي فيلم أسود أو ما يماثلها من العزل البيتومين.
بورسلان 60x60 سم - أو ما يعادله بناء على اعتماد استشاري المشروع .
المنشأ: المملكة العربية السعودية أو مستورد أو ما يعادله بنفس الجودة (حسب المواصفات والمقاييس السعودية)

الجدران

دهان بلاستيك مقاوم للرطوبة - ربع لمعة أو بورسلان 60x60 سم أو ما يعادله بناء على اعتماد استشاري المشروع.
المنشأ: المملكة العربية السعودية أو ما يعادله بنفس الجودة (حسب المواصفات والمقاييس السعودية)

الأسقف

أسقف من الجبس الكلي مقاوم للرطوبة مع دهان بلاستيك مقاوم للرطوبة - ربع لمعة.
المنشأ: المملكة العربية السعودية أو ما يعادله بنفس الجودة (حسب المواصفات والمقاييس السعودية)

الأدوات الصحية

الأدوات الصحية وإكسسواراتها كاملة لجميع دورات المياه على أن يكون كرسي مرحاض عادي مثبت على الأرض مع الملحقات ظاهريّة ويكون دش ظاهري عادي وحوض غسيل أيدي خزف مع قاعدة أرضية بما يناسب التصميم وتكون التركيبات الصحية شاملة الخلاطات ستانلس ستيل حار وبارد وكل ما يلزم للتشغيل.
المنشأ: المملكة العربية السعودية أو مستورد أو ما يعادله بنفس الجودة (حسب المواصفات والمقاييس السعودية)

الأبواب

باب المدخل

ألمنيوم أو حديد - أو ما يعادله بناء على اعتماد استشاري المشروع.

المنشأ: المملكة العربية السعودية أو مستورد أو ما يعادله بنفس الجودة (حسب المواصفات والمقاييس السعودية)

الأبواب الغرف الداخلية

باب W.P.C أو خشبية أو P.V.C درفة واحدة مفصلي أو درفتين، يشمل جميع الأكسسوارات اللازمة - أو ما يعادله بناء على اعتماد استشاري المشروع.

المنشأ: المملكة العربية السعودية أو مستورد أو ما يعادله بنفس الجودة (حسب المواصفات والمقاييس السعودية)

الأبواب المطبخ والحمامات

باب W.P.C أو P.V.C درفة واحدة مفصلي أو درفتين، يشمل جميع الأكسسوارات اللازمة - أو ما يعادله بناء على اعتماد استشاري المشروع.

المنشأ: المملكة العربية السعودية أو مستورد أو ما يعادله بنفس الجودة (حسب المواصفات والمقاييس السعودية)

السلالم

السلالم الداخلية

درج (للقائمة والنائمة والوزر) من الرخام المعتمدة لزوم السلالم الداخلية حسب أصول الصناعة وبناء على اعتماد استشاري المشروع.

المنشأ: المملكة العربية السعودية أو مستورد أو ما يعادله بنفس الجودة (حسب المواصفات والمقاييس السعودية)

السلالم الخارجية

درج (للقائمة والنائمة والوزر) من الرخام المعتمدة لزوم السلالم الخارجية المؤدية للفناء وذلك حسب أصول الصناعة.

المنشأ: المملكة العربية السعودية أو مستورد أو ما يعادله بنفس الجودة (حسب المواصفات والمقاييس السعودية)

هاند ريل من الحديد أو ألمنيوم أو الزجاج.

الهاند ريل

الحمامات لغرفة الخادمة

الأرضيات

العزل المائي للأرضيات مكون من طبقة واحدة من مادة البولي فيلم أسود أو ما يماثلها من العزل البيتومين.

سيراميك 40x40 سم- أو ما يعادله بناء على اعتماد استشاري المشروع

المنشأ: المملكة العربية السعودية أو مستورد أو ما يعادله بنفس الجودة (حسب المواصفات والمقاييس السعودية)

الجدران

دهان بلاستيك مقاوم للرطوبة - ربع لمعة أو سيراميك 40x40 سم أو ما يعادله بناء على اعتماد استشاري المشروع.

المنشأ: المملكة العربية السعودية أو ما يعادله بنفس الجودة (حسب المواصفات والمقاييس السعودية)

الأسقف

دهان بلاستيك مقاوم للرطوبة - ربع لمعة.

المنشأ: المملكة العربية السعودية أو ما يعادله بنفس الجودة (حسب المواصفات والمقاييس السعودية)

الأدوات الصحية

الأدوات الصحية وإكسسواراتها كاملة على أن يكون كرسي مرحاض عادي مثبت على الأرض مع الملحقات ظاهرية ودش ظاهري من نوع عادي وحوض غسيل أيدي خزف مع قاعدة أرضية بما يناسب التصميم وتكون التركيبات الصحية شاملة الخلطات ستانلس ستيل حار وبارد وكل ما يلزم للتشغيل.

المنشأ: المملكة العربية السعودية أو مستورد أو ما يعادله بنفس الجودة (حسب المواصفات والمقاييس السعودية)

تمديدات الصرف الصحي

نقوم بتمديد شبكة صرف صحي مع تحقيق ميول مناسبة وفتحات تفتيش.

شبكة تغذية المياه

نقوم بتمديد شبكة تغذية المياه من أنابيب PPR مع تحقيق اختبارات ضغط للشبكة.

الأعمال الكهربائية

لوحات التوزيع الرئيسية والفرعية

اللوحات الفرعية والخاصة بالتوزيع كاملة بالقواطع والتمديدات والبسبارات النحاسية الخ...
المنشأ: المملكة العربية السعودية أو مستورد أو ما يعادله بنفس الجودة (حسب المواصفات والمقاييس السعودية)

الكابلات الكهربائية

الكابلات الكهربائية حسب المقاسات المطلوبة نحاسية وذو جودة عالية أو ما يعادلها.
المنشأ: المملكة العربية السعودية أو مستورد أو ما يعادله بنفس الجودة (حسب المواصفات والمقاييس السعودية)

مخارج التغذية

دوائر ومخارج القوى عالية الجودة وحسب المخططات الكهربائية كاملة بكل ملحقاتها والمواسير والعلب والأسلاك والأفياش والقواطع وكل ما يلزم .
المنشأ: المملكة العربية السعودية أو مستورد أو ما يعادله بنفس الجودة (حسب المواصفات والمقاييس السعودية)

وحدات الانارة LED

وحدات ودوائر الإنارة حسب المخططات الكهربائية كاملة ولوازم التركيب ويشمل الأسلاك ومفاتيح الإنارة والمواسير .
المنشأ: المملكة العربية السعودية أو مستورد أو ما يعادله بنفس الجودة (حسب المواصفات والمقاييس السعودية)

أنظمة الشبكات والانترنات

شبكة بيانات داخلية بكافة التأسيسات والكابلات لكل وحدة سكنية وضمان دوائر وأفياش الشبكة مع توفير كل ما يلزم لإنهاء هذا البند من علب ومواسير داخلية وكابلات وملحقات والمخارج وتجميع الكابلات بغرفة الداتا لكل دور حسب المخططات وما يقوم استشاري المشروع بالتوجيه فيه أثناء التنفيذ.

الشبابيك

الشبابيك الخارجية والداخلية

ألواح من الزجاج والألومنيوم مع تحقيق العزل الصوتي والحراري والتنفيذ طبقاً للمواصفات الفنية حسب المخططات وتعليمات استشاري المشروع.
المنشأ: المملكة العربية السعودية أو مستورد أو ما يعادله بنفس الجودة (حسب المواصفات والمقاييس السعودية)

الأعمال الميكانيكية

تكييف الغرف

تأسيس فقط لمواسير لزوم توصيل متطلبات التكييف (حسب المواصفات والمقاييس السعودية) حسب التصميم المعتمد والمخططات وتعليمات استشاري المشروع.

نظام الشفط

شفط سقفي لتحقيق التهوية الميكانيكية للحمامات والمطابخ وشفط جداري لغرفة الخادمة حسب التصميم المعتمد وبناء على اعتماد استشاري المشروع.

العزل المائي والحراري للأسطح

عزل الأسطح مكون من العزل المائي من البيتومين وطبقة عزل من البولسترين قبل البلاط، وأضافه طبقة لبادة (جيو تكستائل) مع البلاط أو عزل بولسترين رش للسطح (فوم) (حراري ومائي).

الكراج

باب الكراج رول اوتوماتيكي (حسب المواصفات والمقاييس السعودية)

السخانات

تأسيس مواسير فقط (حسب المواصفات والمقاييس السعودية)

الانتركوم

تركيب جهاز الانتركوم صوتي.

الخزانات

خزان علوي وخزان سفلي دفن تحت الأرض.

مضخات المياه

مضخة رفع وبناء على اعتماد استشاري المشروع.

جميع التصميمات والرسومات المعمارية المعروضة في هذا الكتيب، بما في ذلك الحدائق الخاصة داخل الوحدات السكنية، والأرصعة، ومواقف السيارات، ومناطق الزراعة، تُعرض لأغراض توضيحية فقط، وقد تخضع لتعديلات أو تحسينات خلال مراحل التصميم والتنفيذ بما يتناسب مع المتطلبات التنظيمية أو ظروف الموقع. يرجى ملاحظة أن المواصفات والالتزامات النهائية والملزمة يتم تحديدها حصرياً من خلال عقد البيع الرسمي. وفي حال وجود أي اختلاف بين محتوى هذا الكتيب ووثائق العقد، فإن العقد المعتمد يُعد المرجع الوحيد والملزم.

All architectural designs and layouts presented in this brochure, including private gardens within residential units, sidewalks, parking spaces, and landscaping areas, are provided for illustrative purposes only. They may be subject to modifications or enhancements during the design and construction stages to comply with regulatory requirements or site conditions. Please note that final specifications and binding commitments are defined exclusively in the official sales contract. In the event of any discrepancy between this brochure and the contractual documents, the approved contract shall serve as the sole and binding reference.



شكراً
THANK YOU



تواصل معنا

الرقم الموحد | 920009024

☎ 0532620777

☎ 0550367773

☎ 0533737773

☎ 0531477755

📧 | ✉ @alomarinvest

📧 | /alomar-investment

✉ Dama.almashriqya@alomarinvest.sa

إحدى مشاريع

ALOMAR
INVESTMENT
العمر للاستثمار

المشرقية
AL-MASHRIQYA
BY NHC



سكني